



UNIVERSITES DES MAIRES DE GIRONDE

ATELIER FINANCES

Julie MARCOFF

**Responsable Etudes Financières
La Banque Postale**

2014



Universités
des maires
et présidents
de communautés
de France



RENCONTRE ADM GIRONDE Libourne 2 juillet 2014

NOTE DE CONJONCTURE
LES FINANCES LOCALES
TENDANCES 2014

LA BANQUE



POSTALE

COLLECTIVITÉS LOCALES

2014



Universités
des maires
et présidents
de communautés
de France

Tendances 2014 sur les grands équilibres financiers des collectivités locales

❖ Quelques événements structurants sur cette année

- Nouvelles ressources
- Baisse des dotations
- Montée en charge de la péréquation
- Élections municipales et intercommunales

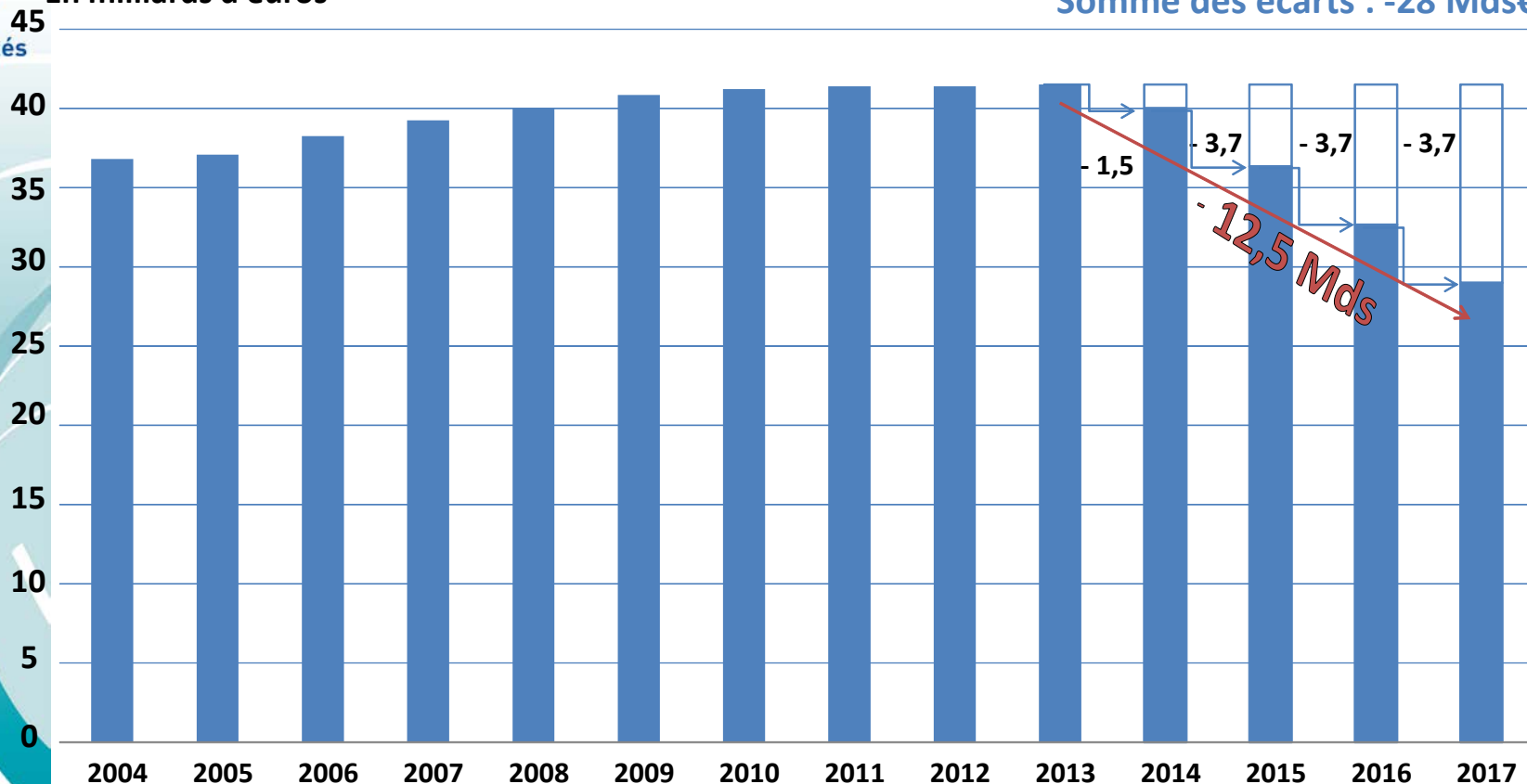


Tendances 2014 sur les grands équilibres financiers des collectivités locales

- Baisse de la dotation globale de fonctionnement

En milliards d'euros

Somme des écarts : -28 Mds€





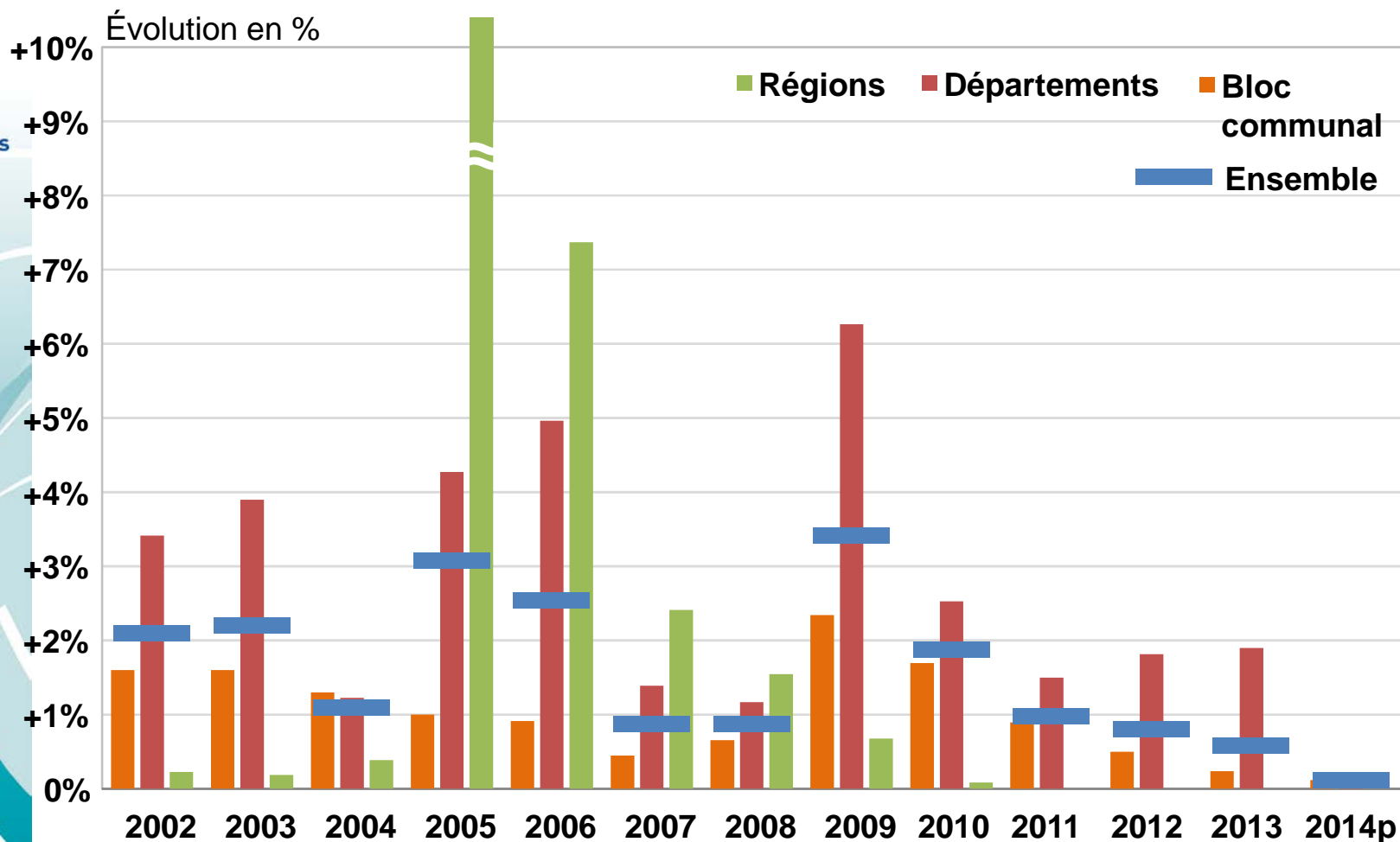
Tendances 2014 sur les grands équilibres financiers des collectivités locales

❖ Principales tendances anticipées

- La « pause fiscale » se poursuit
- Nouveau repli des marges d'autofinancement (épargne brute)
- Baisse des investissements
- Un recours à l'endettement toujours nécessaire



Fiscalité directe locale : pause confirmée sur les taux votés



Taux 4 taxes (TH, TP, FNB et FB)
puis 3 taxes en 2010 et 3 taxes et CFE à partir de 2011

Un produit fiscal principalement soutenu par les nouvelles ressources

2014



Universités
des maires
et présidents
de communautés
de France

<i>Estimations</i>	Milliards d'euros	Évolution 2014/2013
Impositions directes avec pouvoir de taux (CFE, TH, FB, FNB, TEOM)	64,3	+ 2,4 %
Taux	-	+ 0,1 %
CVAE	15,6	- 4,5 %
Autre fiscalité (avant nouvelles ressources 2014)	42,9	+ 1,6 %
Total	122,7	+ 1,2 %
Nouvelles ressources (frais de gestion, TICPE, DMTO)	2,6	-
dont Droits de mutation (DMTO)	0,7	-
Fiscalité locale	125,3	+ 3,3 %

Baisse de l'épargne pour la 3^{ème} année consécutive

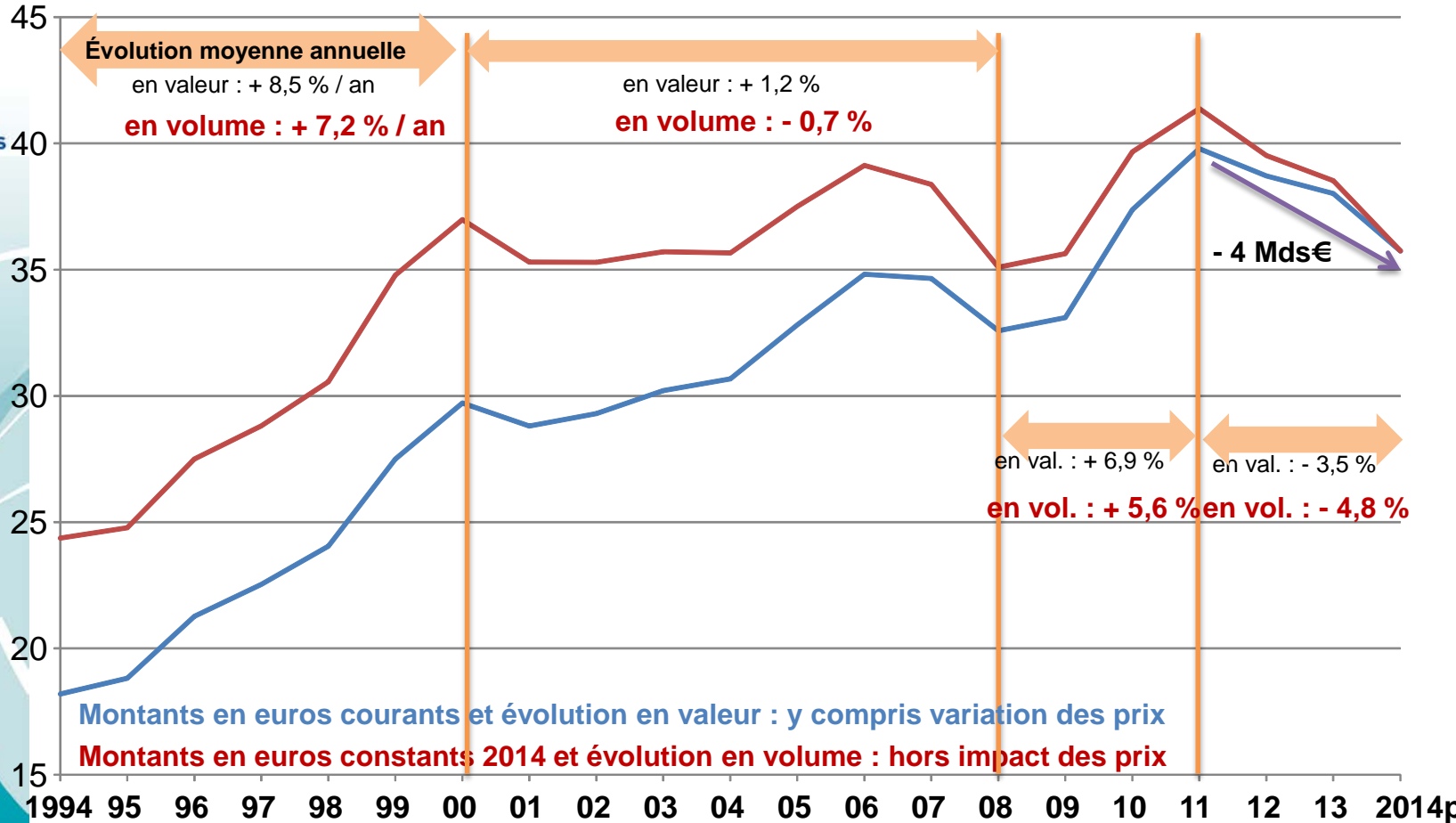
2014



Universités
des maires
et présidents
de communautés
de France

Épargne brute des collectivités locales (= recettes – dépenses de fonctionnement)

En milliards d'euros



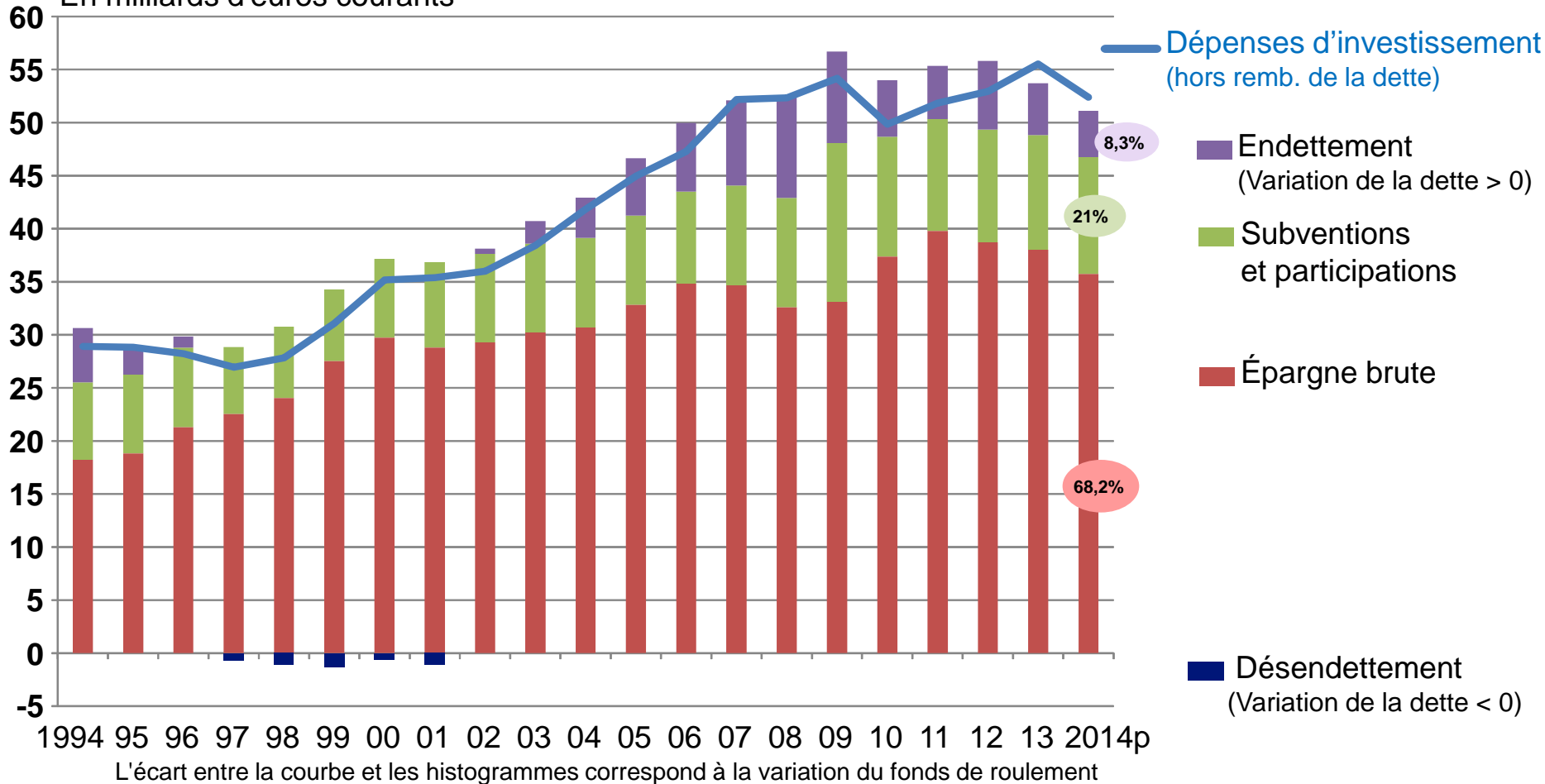
Montants en euros courants et évolution en valeur : y compris variation des prix

Montants en euros constants 2014 et évolution en volume : hors impact des prix

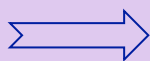
Un investissement en baisse, toujours majoritairement financé par l'épargne brute

L'investissement local et son financement

En milliards d'euros courants



L'écart entre la courbe et les histogrammes correspond à la variation du fonds de roulement

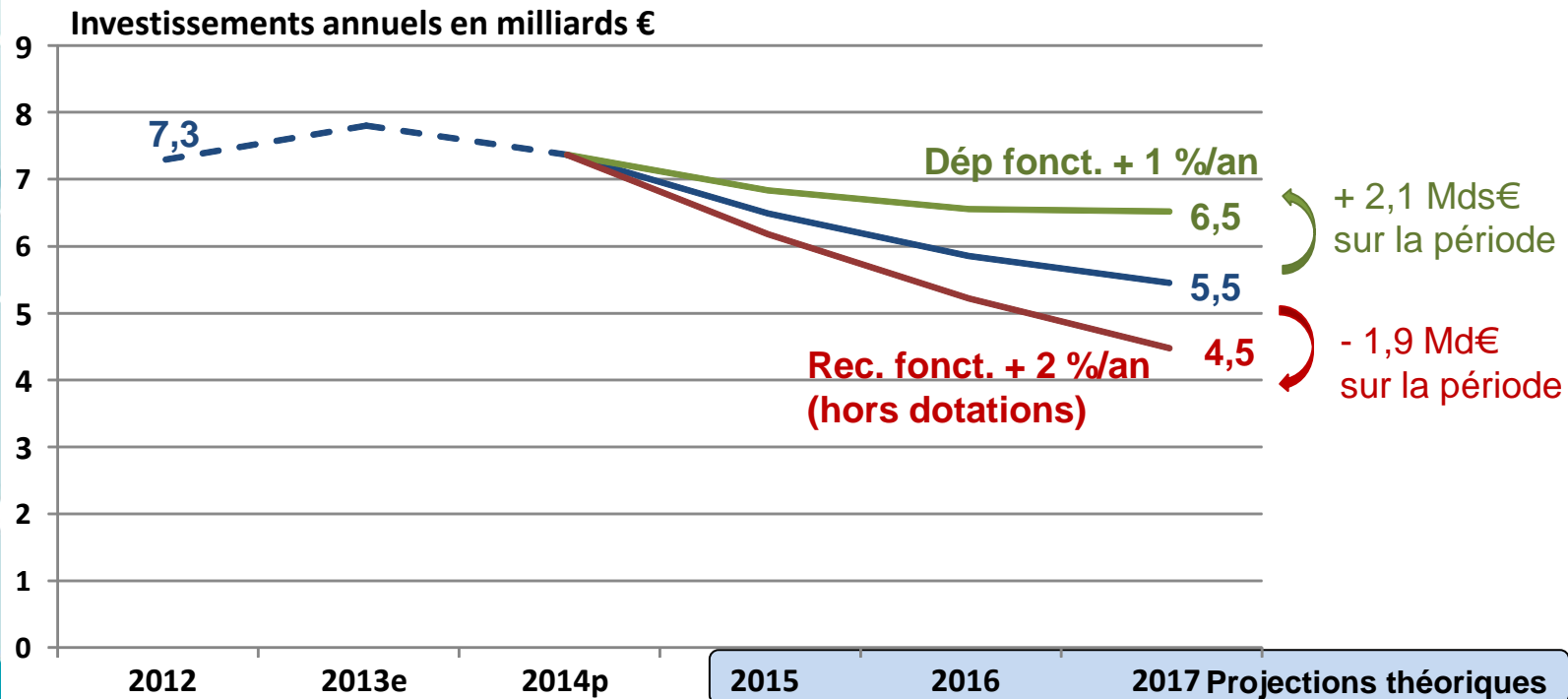


Un encours de dette de 172,7 milliards d'euros au 31/12/2014, + 2,6 %

Projections théoriques des conséquences de la baisse des dotations sur l'investissement des petites villes

Concours financiers de l'État : - 1,4 Md€ d'ici 2017 → - 8,1 % par an sur les dotations de fonct.
Hypothèses simplifiées :

- Recettes fonctionnement (hors dotations) : + 3 % par an
- Dépenses de fonctionnement : + 2 % par an
- Recettes d'investissement : 38 % des dépenses d'inv.
- Encours de dette : + 1 % par an



2014



Universités
des maires
et présidents
de communautés
de France



COLLECTIVITÉS LOCALES

Merci pour votre attention